

古文書こもんじよからわかる  
昔むかしの大地震だいじしん

以下のページでは、対象者によって説明を変えています

しょうがくせい用のお話

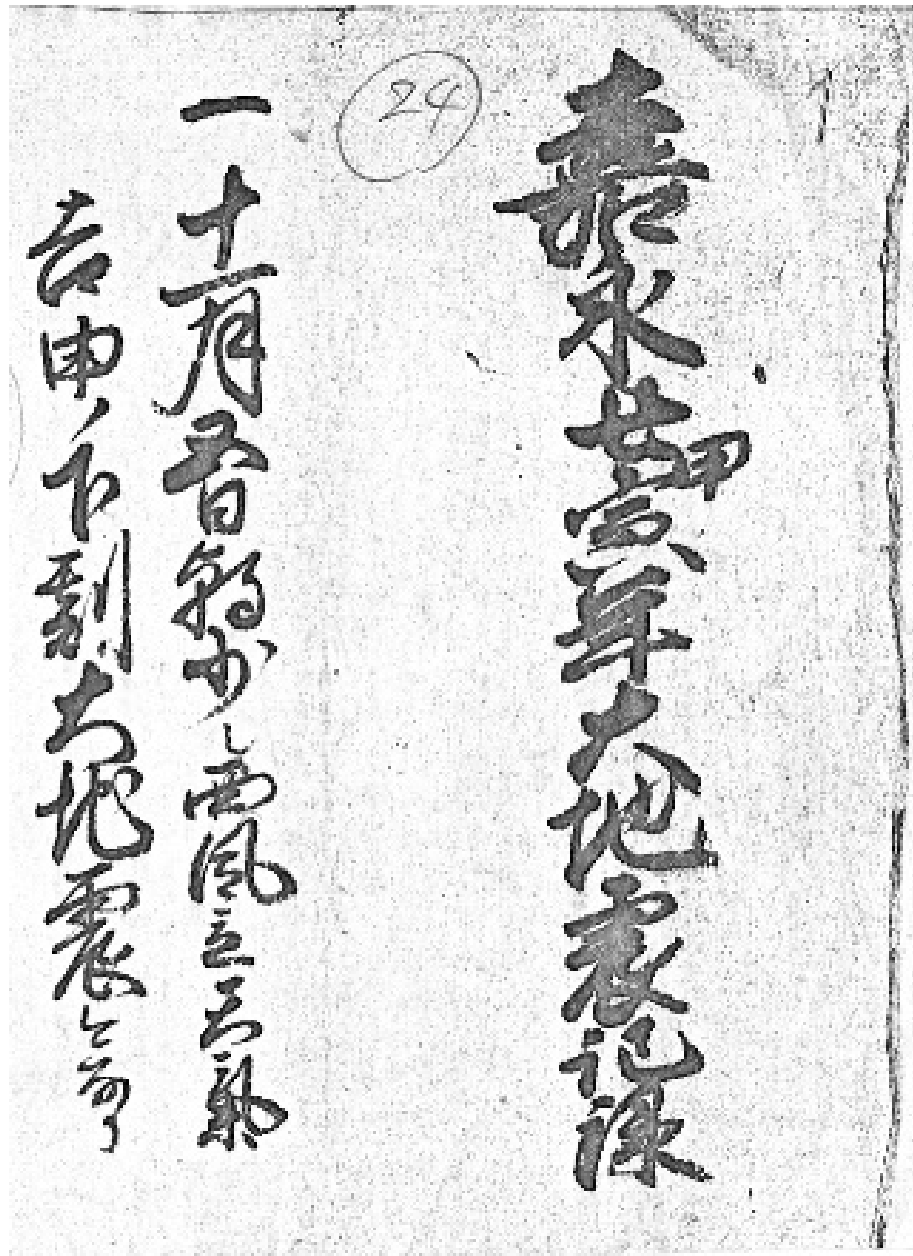
中学生以上向けの説明

むかしのじしんを知るために、  
古い日記をよんでみよう！

地震計のない時代の地震については、  
昔の人の記録（古文書）が頼りです

古文書解読の一端に触れてみましょう！

# 古文書「蕨岡家文書（わらびおかけもんじょ）」



むかしのじしんについて書かれた日記だよ  
よめる字はあるかな？

左の図は、今から166年前の1854年に四国沖で発生した安政南海地震（M8.4）の様子を記した古文書の冒頭です

皆さんは解読できますか？

※蕨岡家

愛媛・高知県境の篠山の南麓に広がる正木村の大庄屋。多くの伝説を持つ

# どうして古文書は読みづらいのか？

学校のきょうか書とちがって古い日記がよみづらいのは、  
**くずし字**と**へんたいがな**がまじっているからだよ

**くずし字**：ラクしようとパパッと書いた字だよ

**へんたいがな**：学校ではならわないひらがなだよ

古文書が読みづらい理由は、  
現代の我々が使わない**くずし字**と**変体仮名**が混在しているためです

## くずし字

毛筆で効率よく書くことを目的として横着した結果です

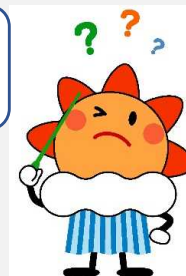
例えば、「候（そうろう）」は今でいう「です、ます」ですが、  
画数が多く何度も登場するため、「ゝ」みたいな省略字がよく書かれます

## 変体仮名

現代人が普段用いない平仮名を指します

我々は「あ」～「ん」まで**48種類**しか使いませんが、  
昔の人は少なくとも**322種類**使っていました

覚えるのが  
大変だなー  
たいへん



# 変体仮名 (へんたいがな)

- 学校教育で用いられていない平仮名の字体
- 字母：322種 (1音平均7種)
- 人によって癖があるので、計1500種とも言われる

キミも今日から  
ヘンタイ博士



漢字 (字母) から仮名へ

安	→	あ	→	あ
以	→	い	→	い
宇	→	う	→	う
衣	→	え	→	え
於	→	お	→	お

昔の人が使っ  
ていた仮名

全部同じ「あ」

安	→	あ
悪	→	あ
愛	→	あ
阿	→	あ

合文 (ごうじ)

と	方
こ	よ
と	り

2文字を  
くっつけた

独立行政法人情報処理推進機構  
<http://mojikiban.ipa.go.jp/4488.html>

# へんたいクイズ：第1問

町中で見かける下の字は何と書かれているでしょう？  
ヒントを見て考えてね。



生 ? ?

## ヒント

漢字（字母）から仮名へ

遣 → き → け

楚 → ぢ → そ

者 → ち → は

飛 → び → ひ

たべもの屋さんで  
見たことあるぞ



答えは次のページに

# へんたいクイズ：第1問の答え

答えは・・・



生<sup>き</sup>そば



## ヒント

漢字（字母）から仮名へ

遣 → き → け

楚 → ぢ → そ

者 → ぢ → は

飛 → び → ひ

# へんたいクイズ：第2問

町中で見かける下の字は何と書かれているでしょう？  
ヒントを見て考えてね。

雷 お 古 し

雷 お ? ?

## ヒント

漢字（字母）から仮名へ

久 → 久 → く

古 → 古 → こ

左 → 左 → さ

之 → 之 → し

おやつかな



答えは次のページに



# へんたいクイズ：第2問の答え

答えは・・・

雷 お 出 し

かみなり

雷 お こ し



## ヒント

漢字（字母）から仮名へ

久 → 久 → く

古 → 古 → こ

左 → 左 → さ

之 → 之 → し

# へんたいクイズ：第3問

町中で見かける下の字は何と書かれているでしょう？  
ヒントを見て考えてね。



お ? ん ?

## ヒント

漢字（字母）から仮名へ

古 → 古 → こ

志 → 志 → し

多 → 多 → た

留 → 留 → る

おやつかな



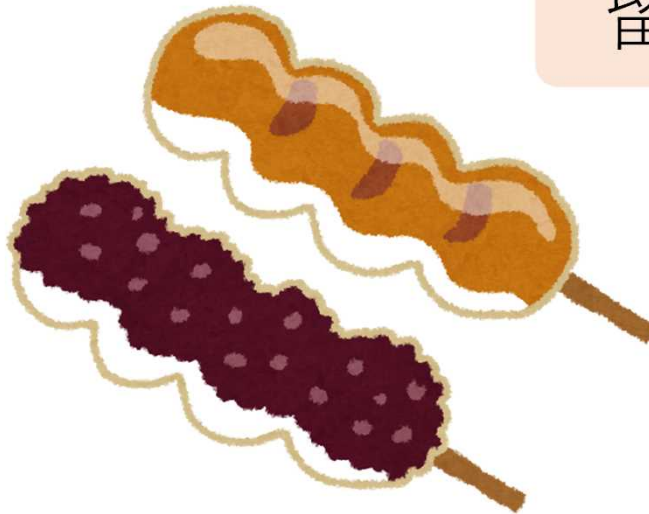
答えは次のページに

# へんたいクイズ：第3問の答え

答えは・・・



おだんご



## ヒント

漢字（字母）から仮名へ

古 → お → こ

志 → ち → し

多 → ち → た

留 → む → る

# 字母（じぼ）を連想しよう

「な」はどのかんじがもとになっているのかな？

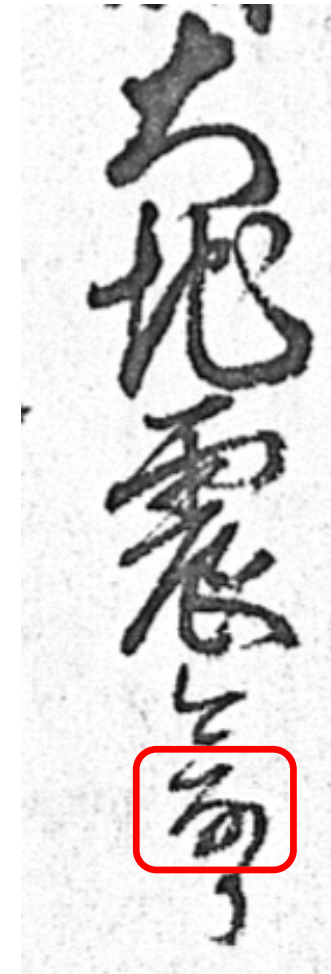
変体仮名の元となった漢字（字母，じぼ）を連想することが，解読への近道です

**大地震となり**（大地震となって）の「な」の字母は何でしょうか？

## ヒント

漢字（字母）から仮名へ

? → 奈 → ふ → あ → な



大地震となり

「る」じゃなくて  
「な」なのか



答えは次のページに

# 字母（じぼ）を連想しよう

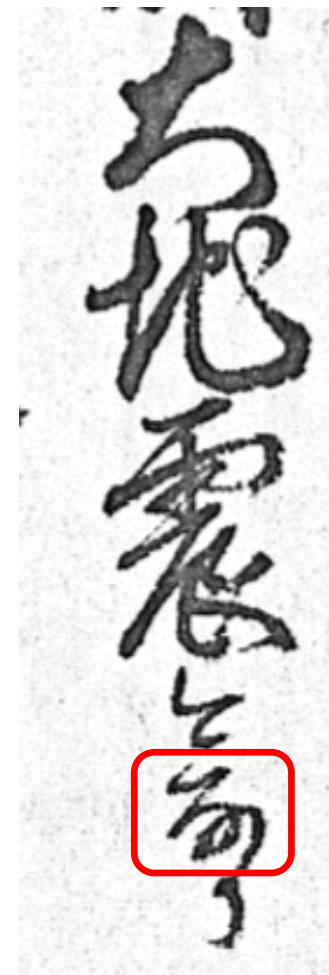
正解は・・・

漢字（字母）から仮名へ

奈 → 奈 → ふ → あ → な

奈がもとのかんじなんだね

奈良の**奈**が字母です  
うなぎ屋さんの看板でよく目にしますね



大地震となり

# 古文書に書かれていたこと

古文書に書かれていたことは・・・

だいじしんがいつおきたか書いてあるよ

## タイトル

嘉永7年に発生した大地震の記録

## 内容

11月5日の朝に西風が少し強く、  
天気は晴れ。16時過ぎに大地震と  
なって・・・

(西暦だと1854年12月24日)

あんせいなんかいじしん  
とよばれているよ

嘉永7年11月27日に安政に改元したため、「安政南海地震」と呼ばれています

吉申ノ下刻大地震となり

吉申ノ下刻大地震となり

十一月五日朝少シ西風立天氣

十一月五日朝少シ西風立天氣

嘉永七年甲寅年大地震記録

嘉永七年甲寅年大地震記録

古い日記をよめば、むかしのじしんがわかるよ

大昔の地震については、古文書が頼りです  
**くずし字**と**変体仮名**をマスターすれば、  
古文書を解読することができます

## 江戸ご飯レシピ

- 江戸時代後期（1785年）に刊行された料理レシピ
- 卵料理に関して100種類以上の作り方が掲載
- 現代語訳されたレシピはクックパッドで紹介

人文学オープンデータ共同利用センターより

<http://codh.rois.ac.jp/edo-cooking/tamago-hyakuchin/>

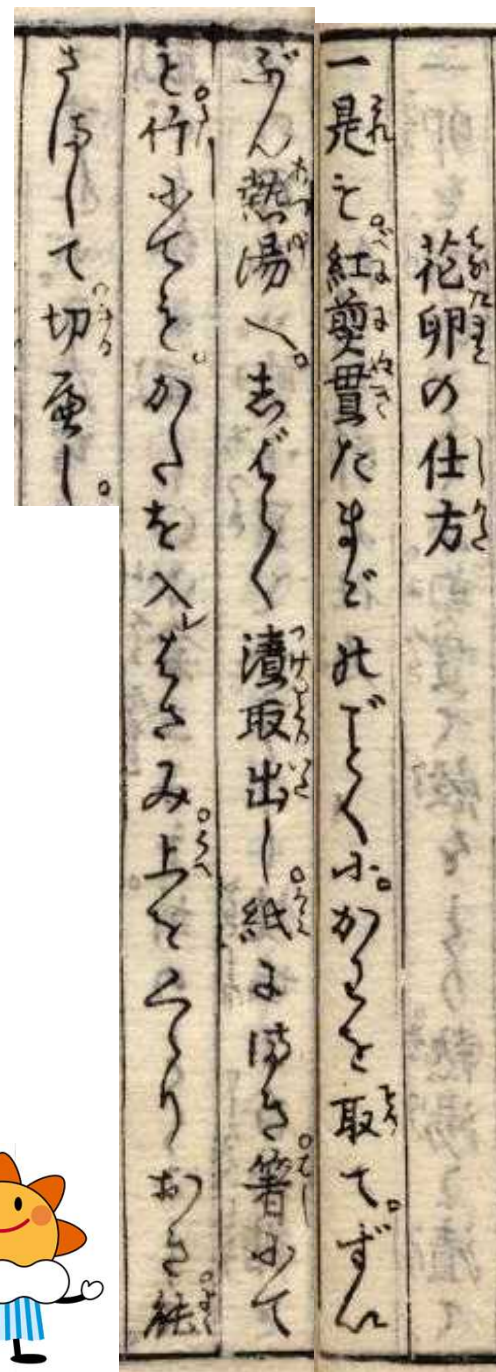
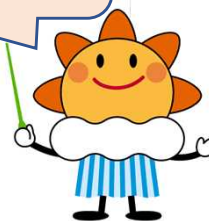
『江戸料理レシピデータセット』（CODH制作）

『日本古典籍データセット』（国文研所蔵）

## 花卵（はなたまご）



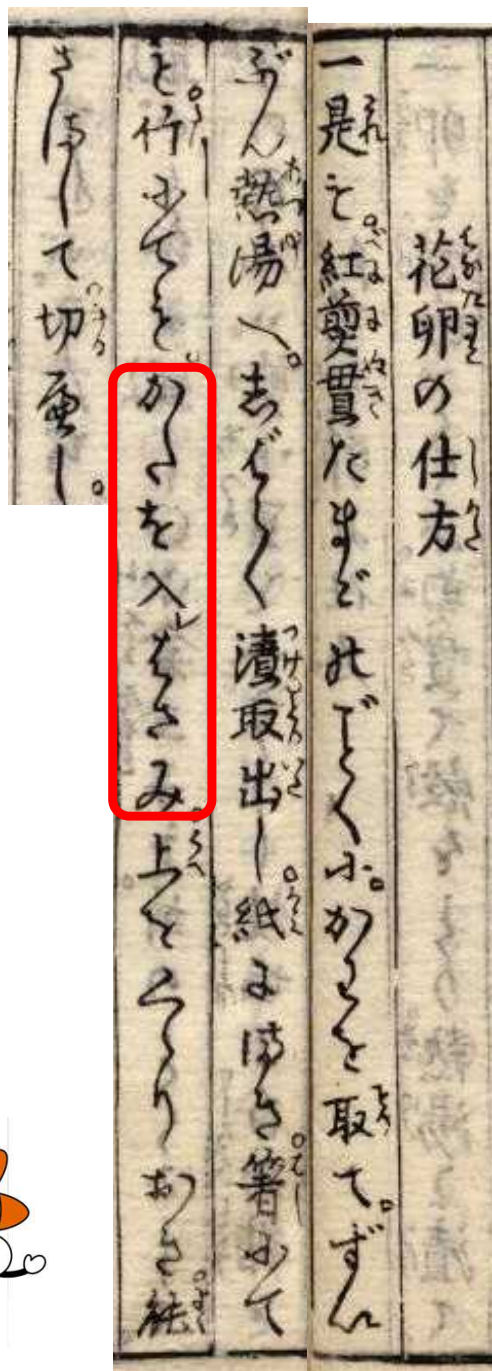
レシピを解読  
できれば作れるよ





# おまけ：江戸ご飯レシピクイズ：一般向け

花卵（はなたまご）

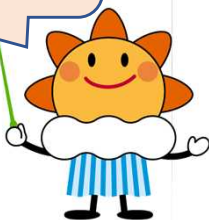


はなたまご しかた  
花卵の仕方  
これ べににぬき  
一是も。紅煎貫たまごのごとくに。かわを取て。ずい  
ぶん熱湯へ。しばらく漬。取出し。紙にまき。箸にて  
も。竹にても。か?を入レ?さみ。上をくっりおき。能  
さまして。切へし。

## ヒント

多 → と → ?  
者 → 者 → ?

レシピを解読  
できれば作れるよ



答えは次のページに

# おまけ：江戸ご飯レシピックイズ：一般向けの答え

多 → と → た

者 → を → は

かたを入レはさみ。

かたを入レはさみ。

お箸に挟んで  
形をつけることで  
花の形になるんだね



①ゆで卵を作ります



②卵の殻をむきます

③殻をむいた卵を熱湯にしばらくつけます

④卵を湯から取り出し、クッキングシートを巻きます（なくても出来ます）

## 料理手順



⑤お箸を使って形をつけます



⑥箸の上からゴムでくくり、よく冷まします



⑦いくつか食紅で色をつけます



⑧横に切り、完成！