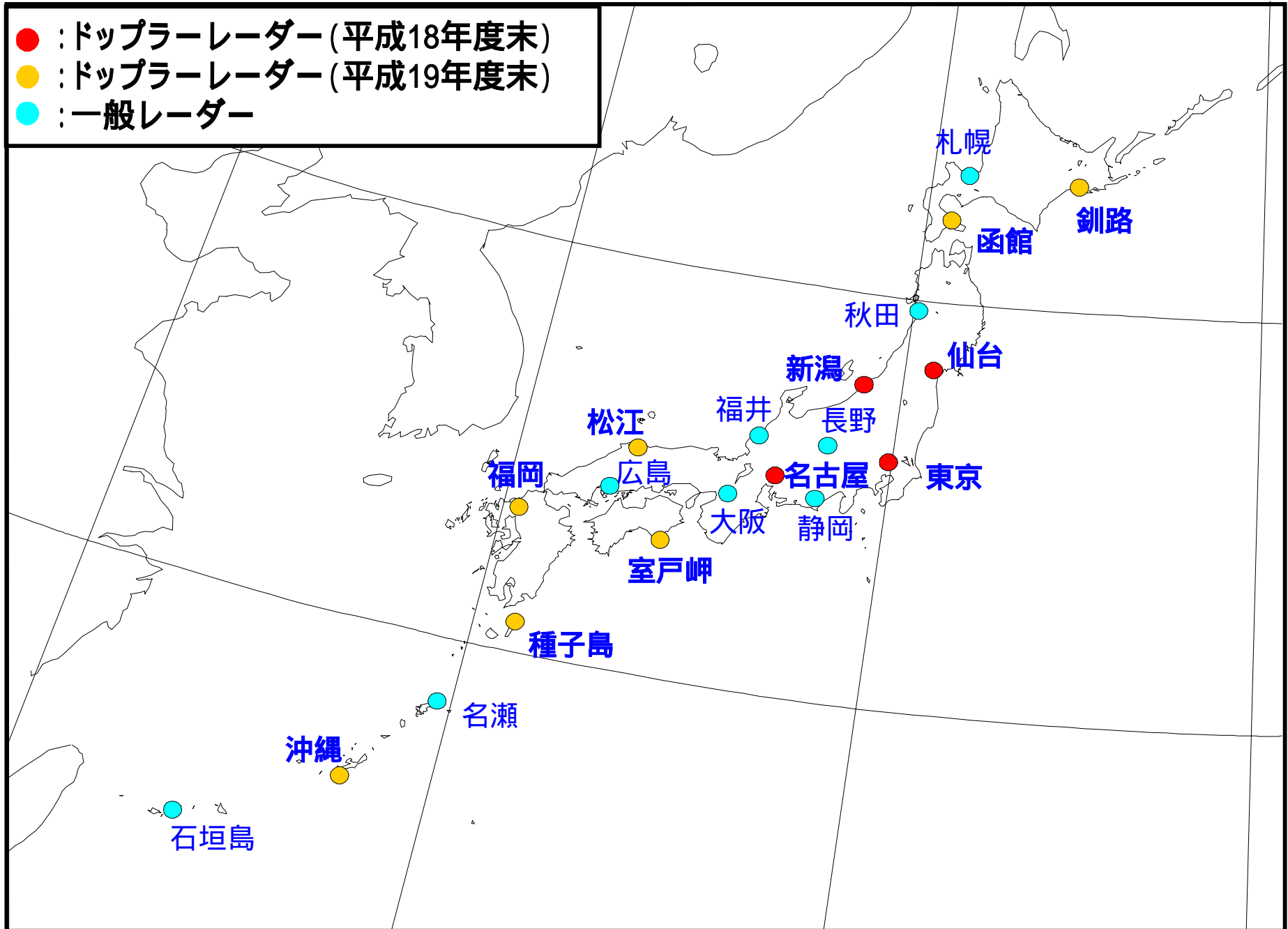


**竜巻実況把握に向けた
ドップラーレーダー観測の現状と課題**

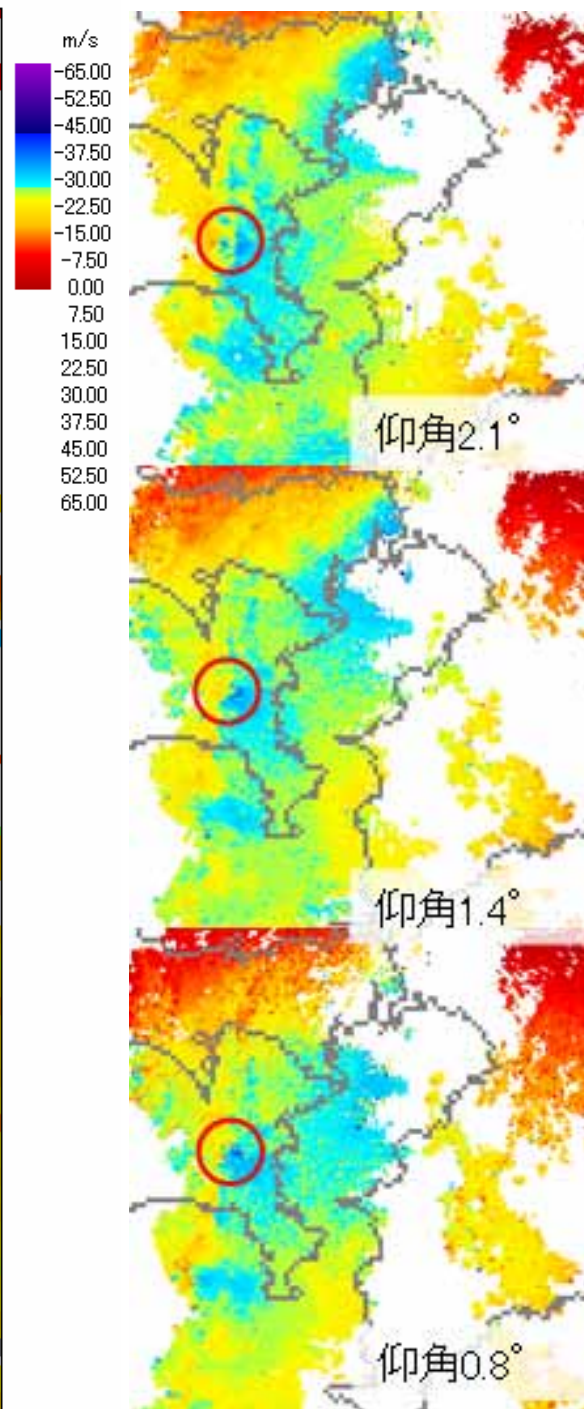
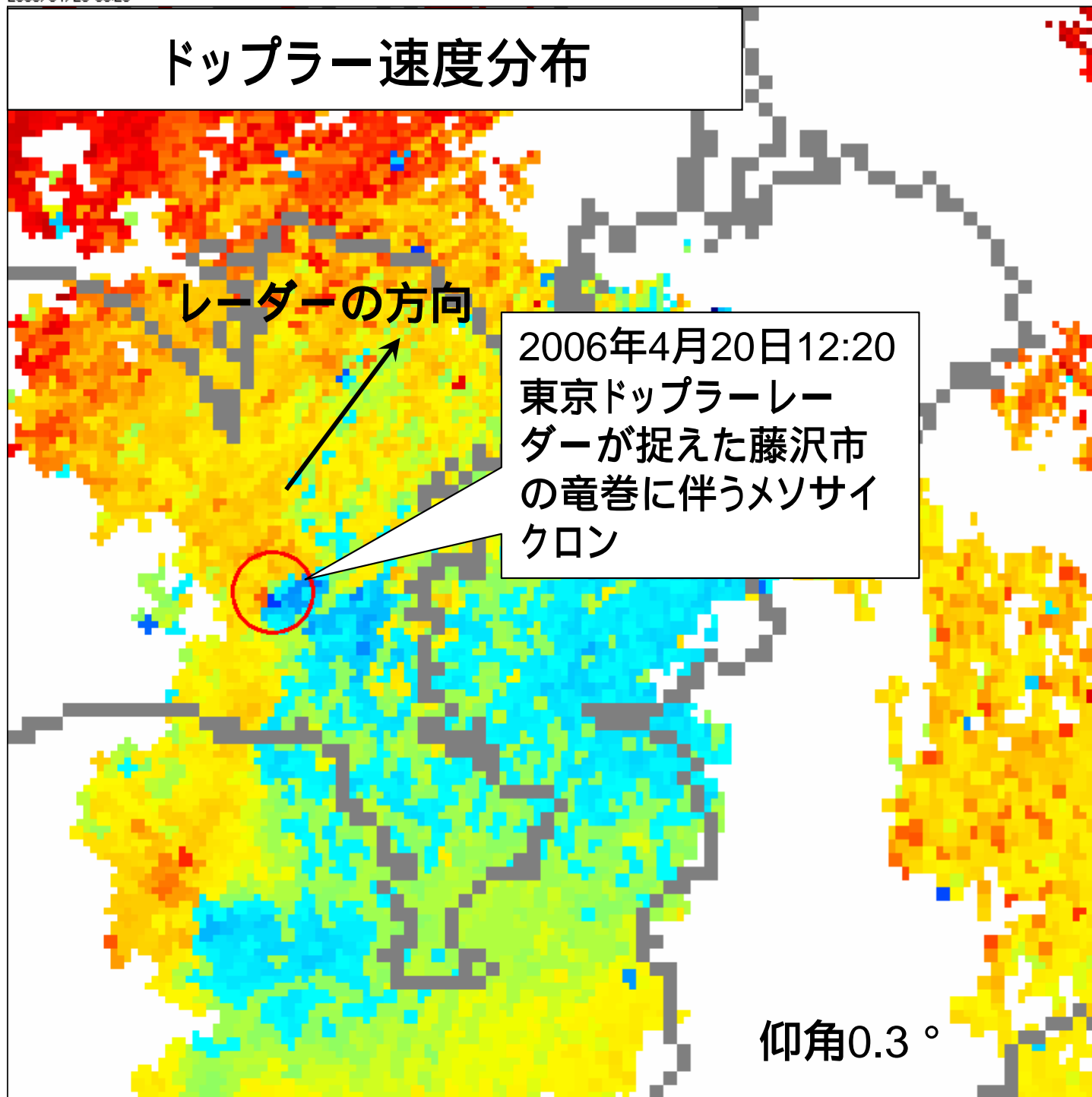
**気象庁観測部観測課
赤枝健治**

気象庁レーダー配置図

- : ドップラーレーダー (平成18年度末)
- : ドップラーレーダー (平成19年度末)
- : 一般レーダー



ドップラー速度分布



メソサイクロンと竜巻の関係

		メソサイクロン	
		あり	なし
竜巻	あり		
	なし		

我が国における特性把握が必要

米国における統計では

		メソサイクロン	
		あり	なし
竜巻	あり	強い竜巻 48%	
	なし	74%	

メソサイクロンのベース高度が1kmより低い場合は、メソサイクロンありで竜巻ありは40%に達する。

研究課題

- 竜巻に関する情報収集、メソサイクロンと竜巻の関係の把握
- メソサイクロンのどのような特性が、竜巻発生と関連しているかの解明
- メソサイクロン以外に、竜巻探知に有効な気象特性の解明



竜巻実況監視能力の高度化