

付録 2. 現地調査測定点の写真

A2.1 茨城県



写真 A1. 北茨城市平潟町（地点番号 9～11）の測定点とその周辺の様子．(a)～(j)は，地点番号 9A(a, b)，9B(c, d)，10A(e, f)，10B(g, h)，11A(i)，11B(j)の測定点．(k)は平潟漁港の東側で，この切り通しから津波がきたとの証言がある(付録 3.No.11)．(l)のように，地点番号 11 周辺の住宅には，浸水したのが 1 階までであっても，大きな漂流物が衝突して 2 階外壁が損傷を受けた建物が見られる．



写真 A2. 北茨城市大津町(地点番号 12)の測定点とその周辺の様子。(a)～(h)は、地点番号 12A(a), 12B(b), 12C(c, d), 12D(e), 12E(f), 12F(g), 12G(h)の測定点。(i)は大津漁港の埠頭の被害の様子。(j)は坂の上から測定点が並ぶ道を通って漁港を臨む。

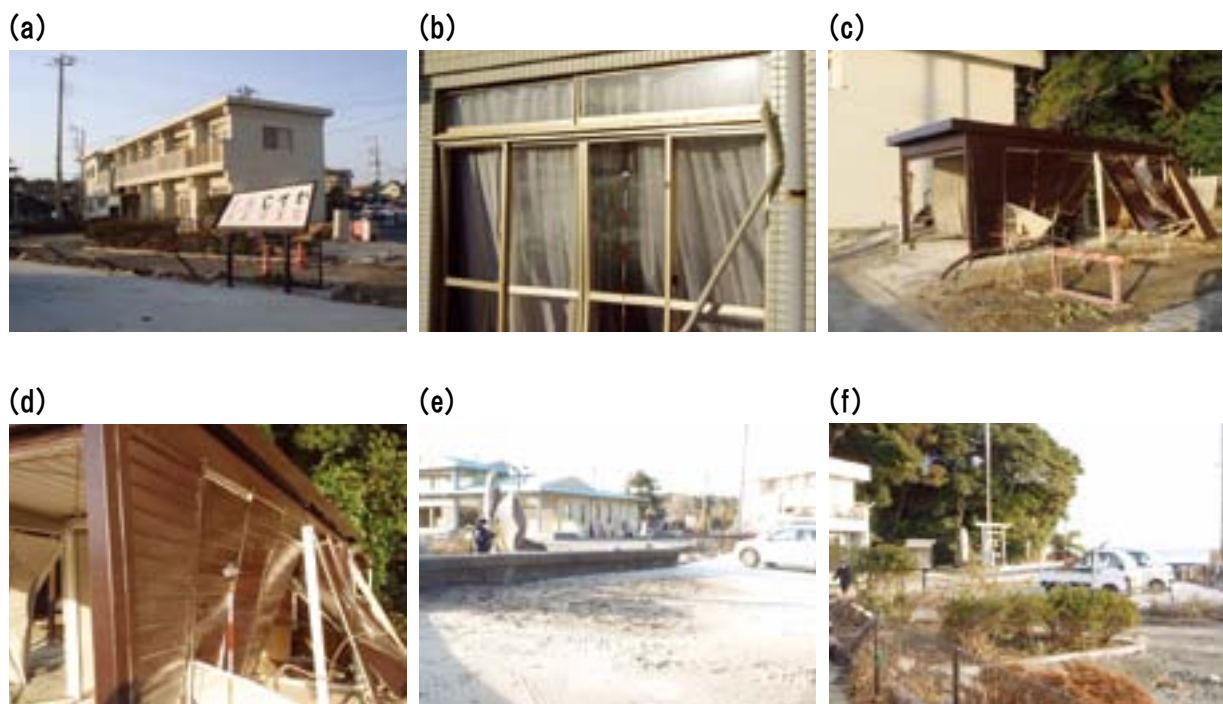


写真 A3. 北茨城市磯原町磯原（地点番号 13）の測定点とその周辺の様子. (a)～(d)は、地点番号 13A(a, b), 13B(c, d)の測定点. 13A は(e)の右手 2 階建の民宿, 13B は(f)の写真中央の鳥居の左にあるガレージ.

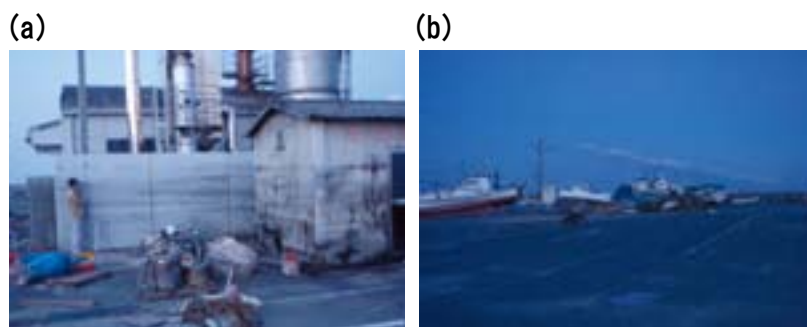


写真 A4. 日立市久慈町 1 丁目久慈漁港（地点番号 14）の測定点(a)と漁港の被害の様子(b).

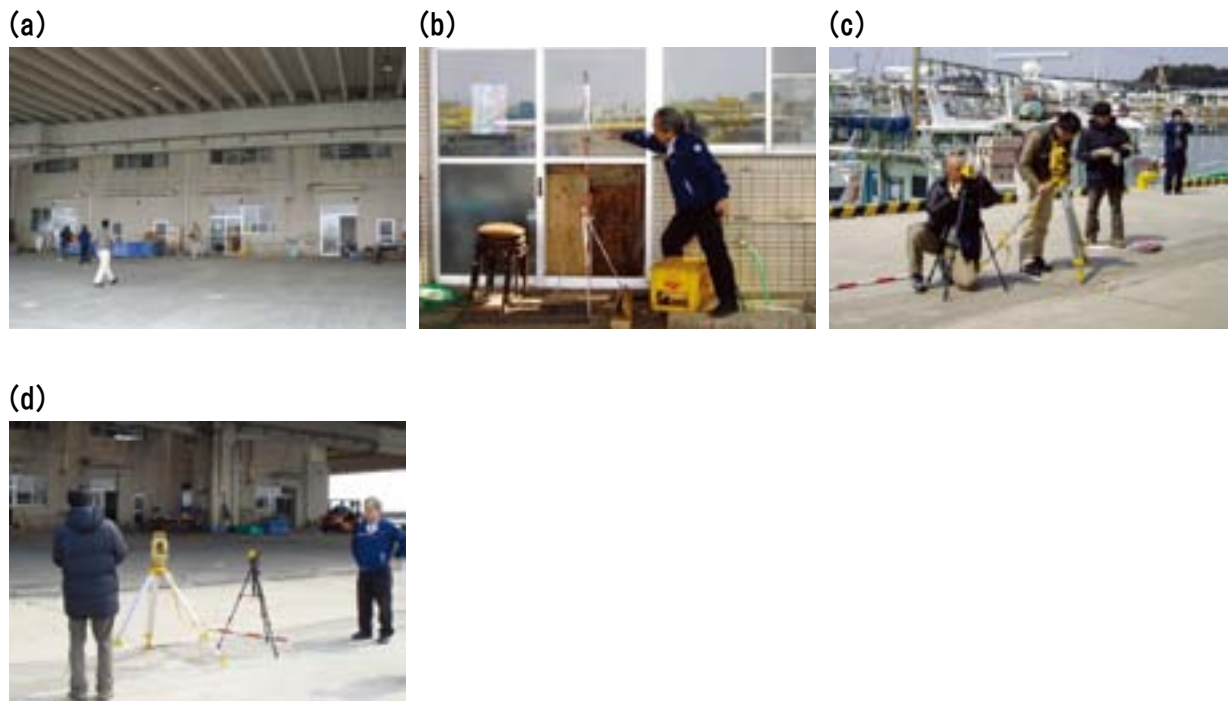


写真 A5. ひたちなか市和田町那珂湊漁港（地点番号 4）の測定点 (a, b) および水戸地方気象台班との比較観測の実施状況 (c, d). 同じ痕跡を用いて、気象研究所班と水戸地方気象台の双方の測量機器で測定高を比べて、0.1m 以内の差であることを確認した.

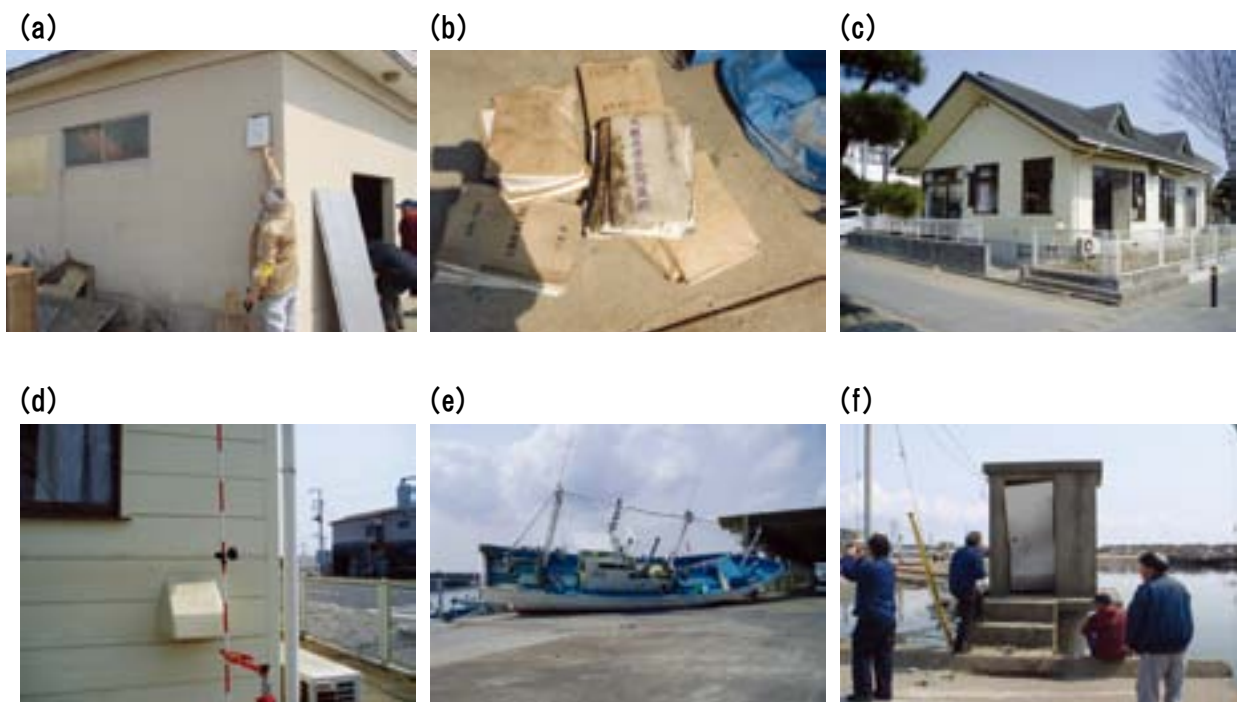


写真 A6. 大洗町磯浜町（地点番号 3）の測定点とその周辺の様子. (a), (c), (d) は、地点番号 3A (a), 3B (c, d) の測定点. (b) は (a) の倉庫に保管されていた書類, (e) は大洗漁港の被害の様子, (f) は漁港内にある検潮所の被害の様子.

(a)



(b)



(c)



(d)



写真 A7. 大洗町港中央（地点番号 2）の測定点とその周辺の様子．(a)の写真の右側の側面に 2B の測定点(b)，左側の側面に 2A の測定点(c)がある．(d)は，(a)の店舗内の被害の様子．

(a)



(b)



(c)



(d)



写真 A8. 大洗町大貫町（地点番号 6）の測定点の様子．(a, b)の測定点は写真(c)の斜面中央付近に位置し，また，汀線から臨む写真(d)の中央付近である．

(a)



(b)



(c)



(d)



写真 A9. 銚田市滝浜（地点番号 7）の測定点の様子. (a, b) の測定点は、汀線から臨む写真 (d) の左にある黄色い外壁の売店にあり、写真 (c) 中央の売店前のトラックと自動販売機の間にある.

A2.2 千葉県



写真 A10. 旭市下永井（地点番号 101, 104～107）の測定点とその周辺の様子. (a)は地点番号 101 の測定点. (b), (c)は地点番号 101 に近い電話ボックスと漁協建物内の休憩室に残された痕跡で、測定点の高さと概ね一致する. (d)の調査者の足下に漂着物があり、そこが地点番号 104 の測定点で、(e)の人の右上に位置する. (f)は地点番号 105 の測定点 105B で漂着物の列が見られる (g). (h)は地点番号 105 の測定点 105A. (i)は地点番号 106 の測定点で、この道路の向かいのガードレールのポールは倒れる方向は一定していない (j). (k)は地点番号 107 の測定点.



写真 A11. 旭市平松（地点番号 108）の測定点.

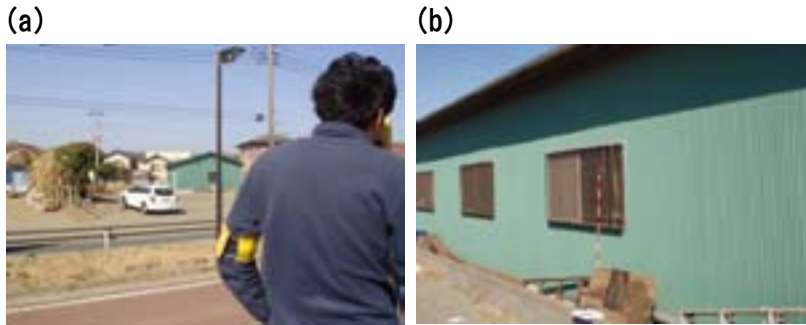


写真 A12. 旭市横根（地点番号 109）の測定点. (a)は測定点のある緑のトタンの作業場(b)を海岸堤防から写したもの.

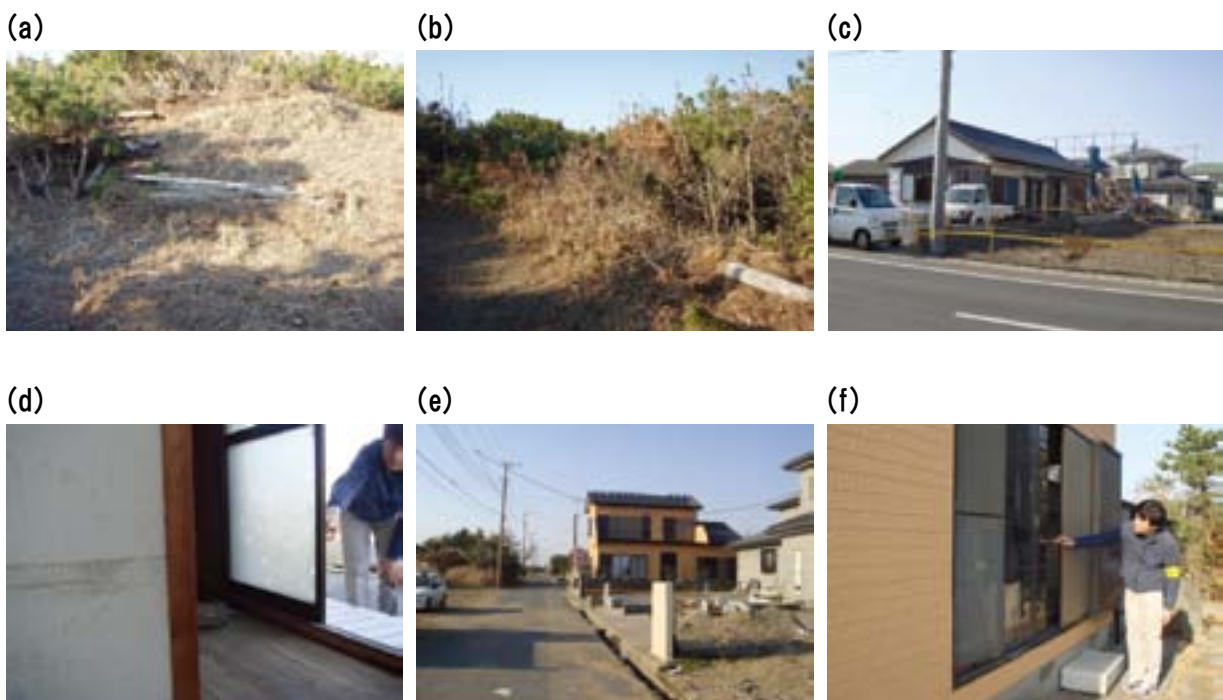


写真 A13. 旭市三川（地点番号 No. 102, 110, 111）の測定点とその周辺の様子. 地点番号 102 の測定点は(b)の紅白の標尺の根元, (a)は 102 の測定点と海岸の間の様子. 地点番号 110 の測定点は(c)に写っている家の右側で(d)の痕跡. 地点番号 111 の測定点は(e)中央に写っている家の手前側で(f)の痕跡.

(a)



(b)



(c)



(d)



写真 A14. 旭市中谷里（地点番号 103）の測定点とその周辺の様子. (a), (b)は 103A の測定点. 103B の測定点は, (c)の公園のトイレの内壁に残された痕跡で, (d)は公園を陸側から見た様子.